

測試報告

號碼：CY/2016/60796

日期：2016/07/04

頁數：1 of 3


嘉仕通豐業有限公司
嘉義縣溪口鄉疊溪村11之21號



以下測試樣品係由申請廠商所提供及確認：

送樣廠商：嘉仕通豐業有限公司
樣品名稱：節能寶隔音隔熱墊
樣品型號：JOB
收件日期：2016/06/23
測試期間：2016/06/23 TO 2016/07/04

=====
測試結果：請見下一頁。


Troy Chang, Manager - Tech
Signed for and on behalf of
SGS TAIWAN LTD.
Chemical Laboratory - Taipei



此報告是本公司依照背面所印之通用服務條款所簽發，此條款可在本公司網站<http://www.sgs.com/en/Terms-and-Conditions.aspx> 閱覽，凡電子文件之格式依<http://www.sgs.com/en/Terms-and-Conditions/Terms-e-Document.aspx> 之電子文件期限與條件處理。請注意條款有關於責任、賠償之限制及管轄權的約定。任何持有此文件者，請注意本公司製作之結果報告書將僅反映執行時所紀錄且於接受指示範圍內之事實。本公司僅對客戶負責，此文件不妨礙當事人在交易上權利之行使或義務之免除。未經本公司事先書面同意，此報告不可部份複製。任何未經授權的變更、偽造、或曲解本報告所顯示之內容，皆為不合法，違犯者可能遭受法律上最嚴厲之追訴。除非另有說明，此報告結果僅對測試之樣品負責。

測試報告

號碼：CY/2016/60796

日期：2016/07/04

頁數：2 of 3

嘉仕通豐業有限公司
嘉義縣溪口鄉疊溪村11之21號



測試結果

測試部位 No.1 : 黑色泡棉

測試項目	單位	測試方法	方法偵測 極限值	結果
				No. 1
甲醛 (CAS No. : 50-00-0)	mg/kg	參考ISO 17226-1(2008)，以高效液相層析儀/二極體陣列偵測器 (HPLC/DAD) 檢測。	3	n. d.

備註：

1. mg/kg = ppm ; 0.1wt% = 1000ppm
2. n. d. = Not Detected / 未檢出
3. MDL = Method Detection Limit / 方法偵測極限值

測試報告

號碼：CY/2016/60796

日期：2016/07/04

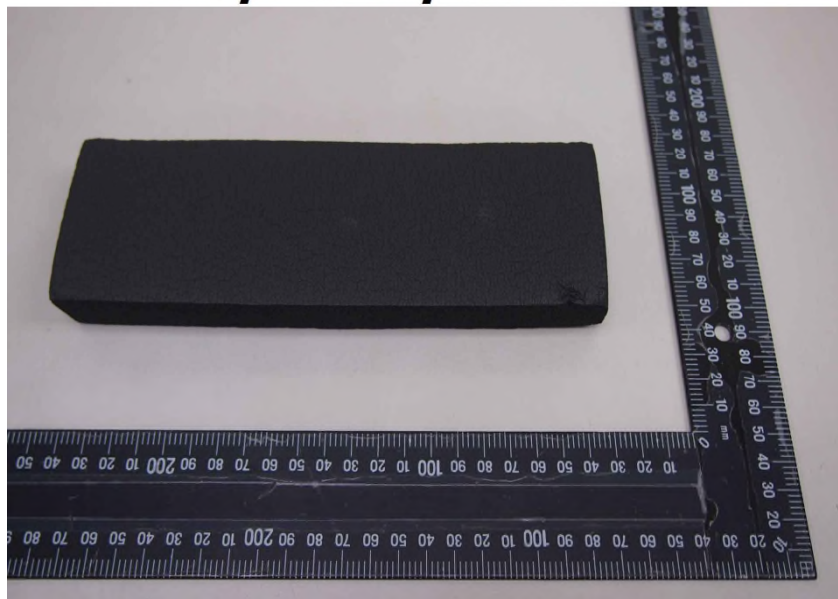
頁數：3 of 3

嘉仕通豐業有限公司
嘉義縣溪口鄉疊溪村11之21號



* 照片中如有箭頭標示，則表示為實際檢測之樣品/部位。 *

CY/2016/60796



** 報告結尾 **

此報告是本公司依照背面所印之通用服務條款所簽發，此條款可在本公司網站<http://www.sgs.com/en/Terms-and-Conditions.aspx> 閱覽，凡電子文件之格式依<http://www.sgs.com/en/Terms-and-Conditions/Terms-e-Document.aspx> 之電子文件期限與條件處理。請注意條款有關於責任、賠償之限制及管轄權的約定。任何持有此文件者，請注意本公司製作之結果報告書將僅反映執行時所紀錄且於接受指示範圍內之事實。本公司僅對客戶負責，此文件不妨礙當事人在交易上權利之行使或義務之免除。未經本公司事先書面同意，此報告不可部份複製。任何未經授權的變更、偽造、或曲解本報告所顯示之內容，皆為不合法，違犯者可能遭受法律上最嚴厲之追訴。除非另有說明，此報告結果僅對測試之樣品負責。